

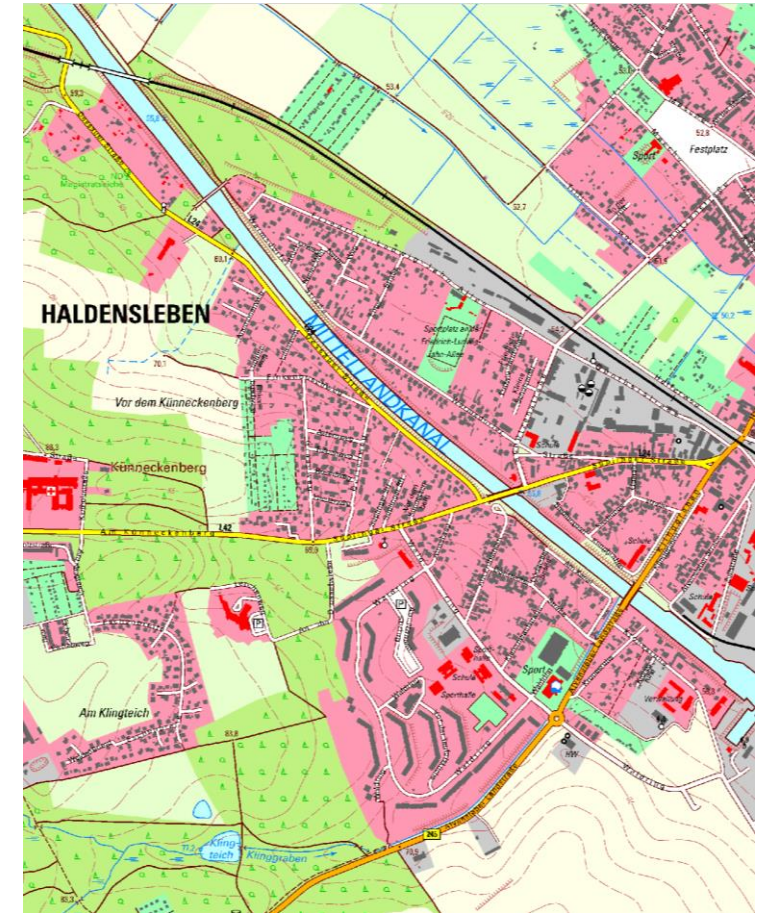
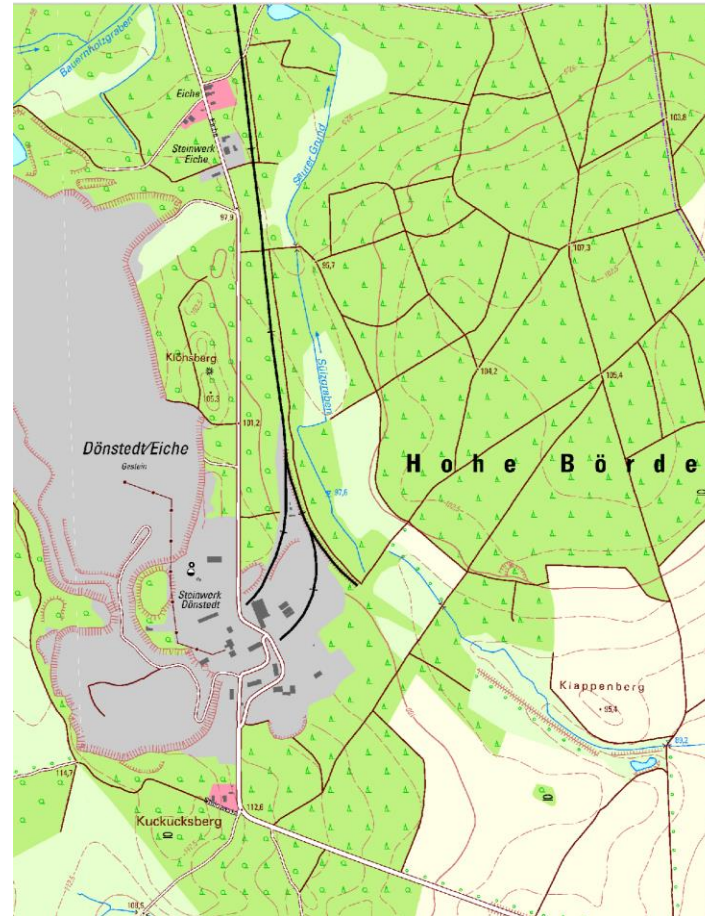
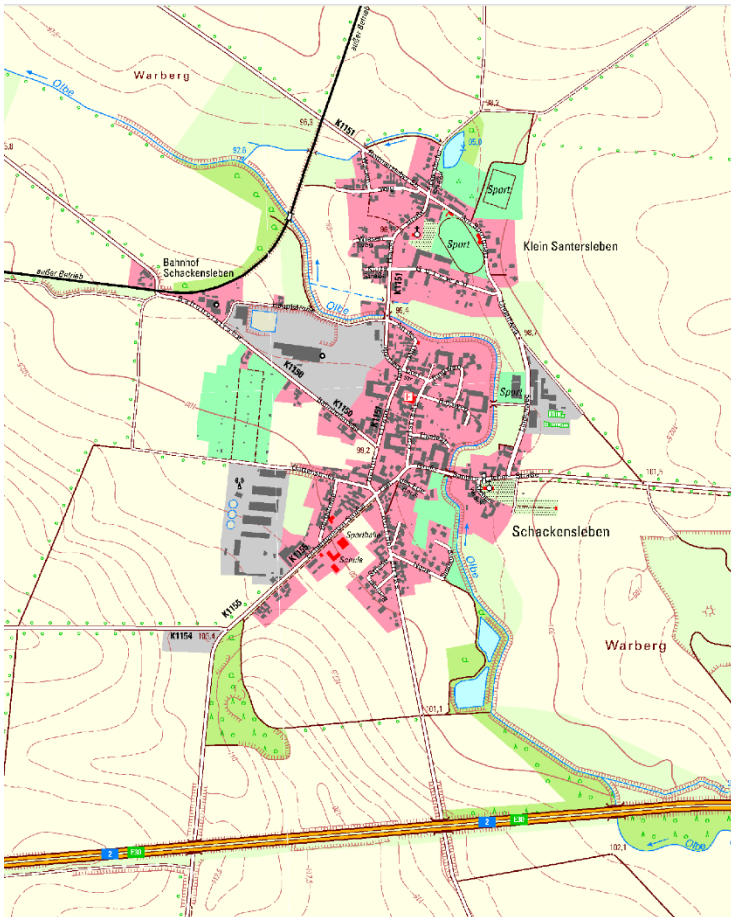


**KARTOGRAFIE?
ABER WIE?**

Kartengrundlagen

Topografische Karten der Landesvermessung

Beispiel TK 10 Sachsen-Anhalt: © <https://www.lvermgeo.sachsen-anhalt.de/>



Topografische Karten der Landesvermessung



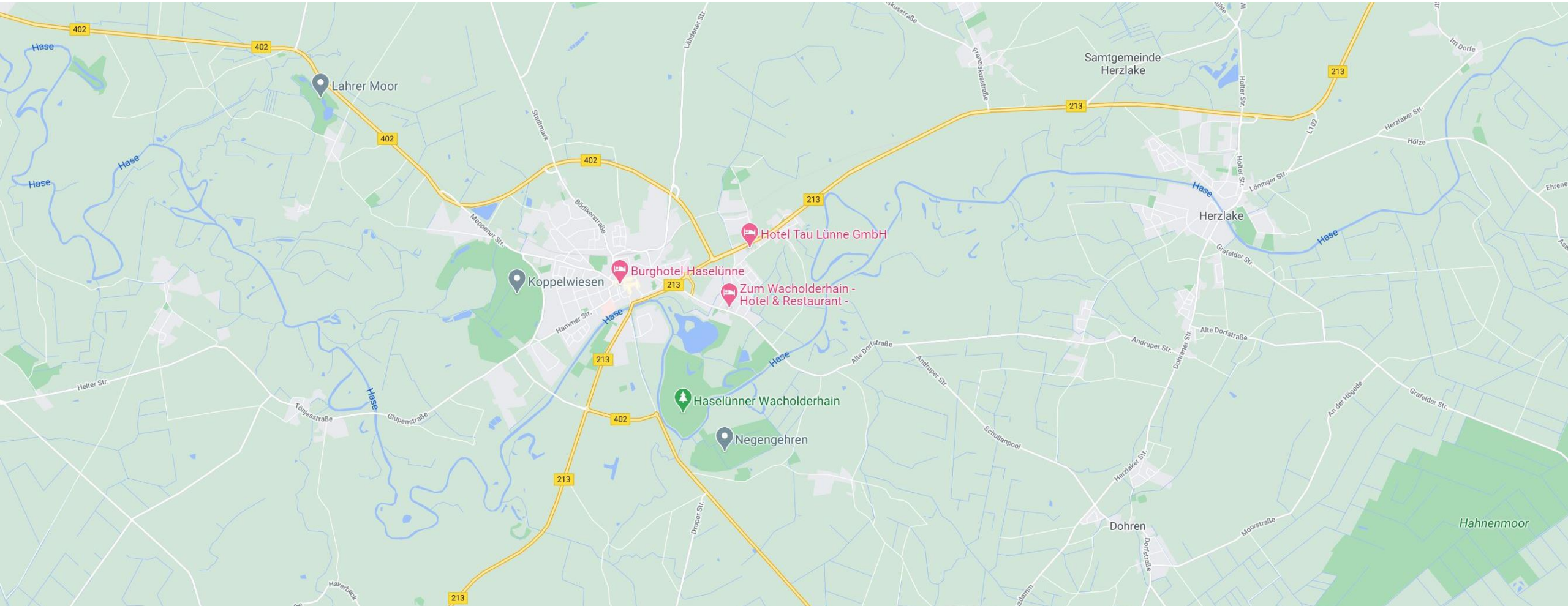
- amtliche offiziell bestätigte Daten
- bekanntes Kartenbild
- Karten in festen Maßstäben verfügbar, auswählbar als (Raster-)Kacheln für spezifische Gebiete:
 - 1: 5.000, 1:10.000
 - 1.25.000, 1:50.000
 - 1:100.000, 1:200.000
- kleine Maßstäbe häufig kostenfrei verfügbar



- häufig hohe und unübersichtliche Beschaffungskosten für größere Maßstäbe (abhängig von den zuständigen Landkreisen)
- lange Ladezeiten der Kartenbilder in der Bearbeitung
- keine bzw. sehr begrenzte Anpassung der Inhalte möglich (.tiff - Basis)
- häufig aufwendiges Recherchieren der benötigten Kartenausschnitte (Kacheln)

Google Maps

Beispiel Google Maps © <https://www.google.de/maps>



Kartengrundlage Google



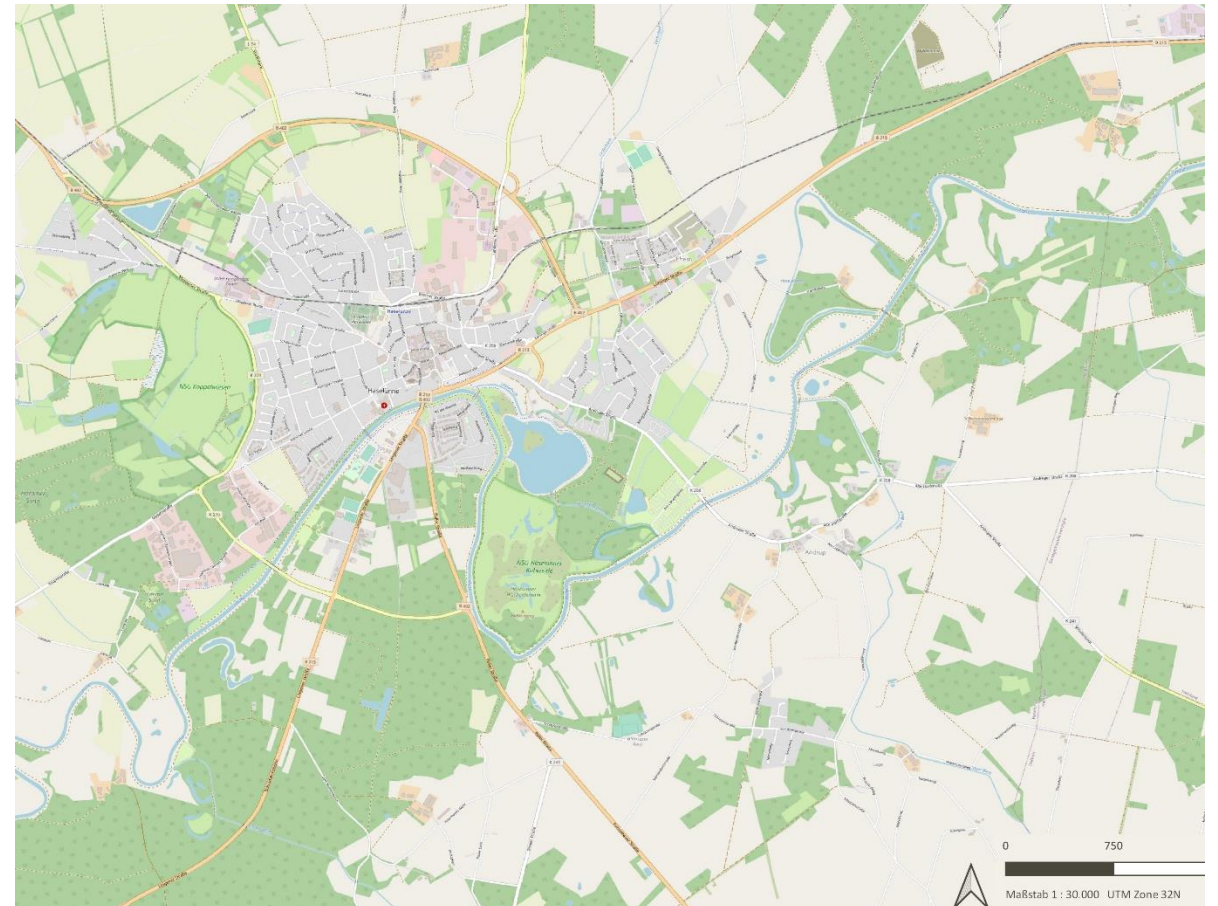
- für jeden zugänglich
- bekannte Routingvorlage, vertrautes Kartenbild
- schnelles Auffinden von POIs
- amtliche Daten des Bundesamt für Kartographie und Geodäsie (2009)
- iFrame Einbindung (privat), Einbindung über API-Keys in Webtools (gewerblich)
- Erstellung von KML-Dateien über Google MyMaps (Google-Konto notwendig)



- online als „Bild“, keine Anpassung möglich
- keine Einbindung der Daten in GIS Programme (z.B. QGIS) möglich
- kleinere Wege werden nicht abgebildet
- Maßstab nicht fest einzustellen
- standardisiert maßstabsabhängige Sichtbarkeit von Inhalten
- Lizenzbedingungen von Google müssen erfüllt werden

WMS-Dienste und OSM Standard

© OpenStreetMap WMS - by terrestris / © OSM Standard (<https://www.openstreetmap.de>)



WMS-Dienste und OSM Standard



- frei einzubinden in QGIS und weitere Programme
- übersichtliche Darstellung
- Wahl verschiedener Quellen möglich
- spezielle Karten für naturfachkundliche Darstellungen etc. verfügbar



- keine Anpassung der Inhalte möglich
- im Druck wird die Darstellung dem Maßstab nicht angeglichen, Straßennamen etc. sind häufig nicht mehr zu erkennen
- häufig lange Ladezeiten in der Bearbeitung

OpenStreetMap Data Extracts

© OSM Standard (<https://www.openstreetmap.de>) / © Geofabrik Server von Openstreetmap



OpenStreetMap Data Extracts



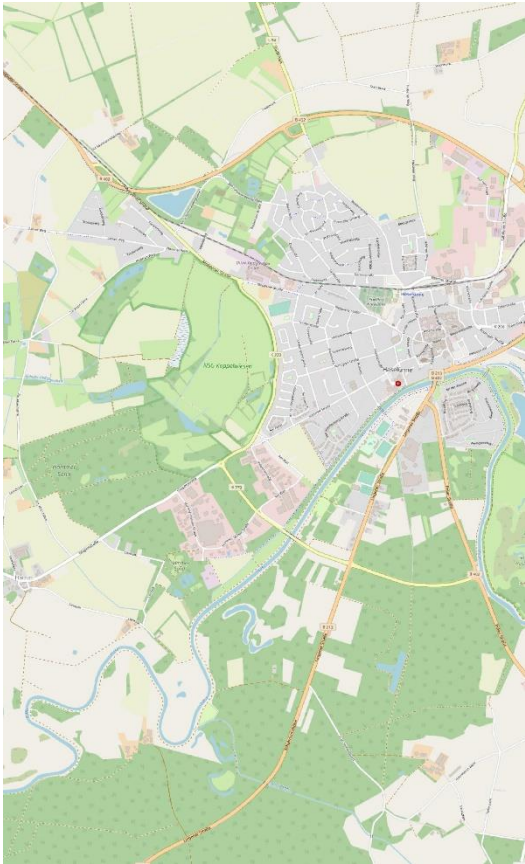
- frei einzubinden in QGIS und weitere Programme
- freie Verfügbarkeit der Daten
- tagesaktuelle Datensätze
- Wahl verschiedener Regionen möglich
- in der Darstellung sehr gut anpassbar
- **Weitere Vorteile!**



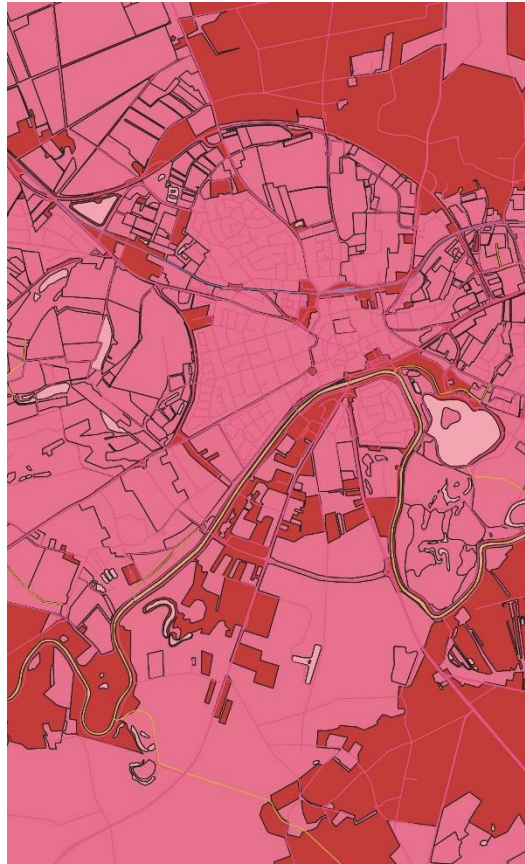
- Community-Produkt, daher kein Anspruch auf Vollständigkeit
- die Daten müssen aufwendig aufbereitet werden bis sie „schön“ sind

Arbeiten mit OpenStreetMap Data Extracts

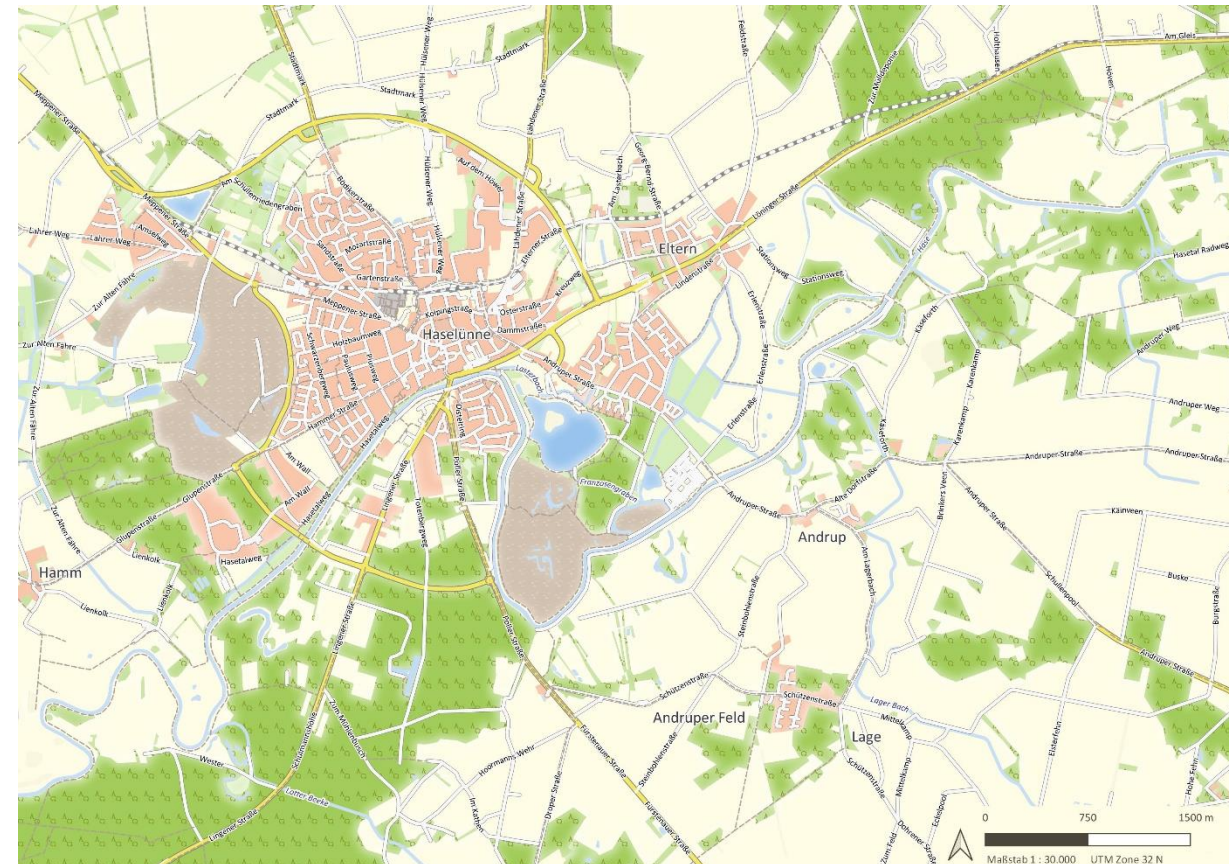
OSM Standard



Rohdaten



Bearbeitungsbeispiel



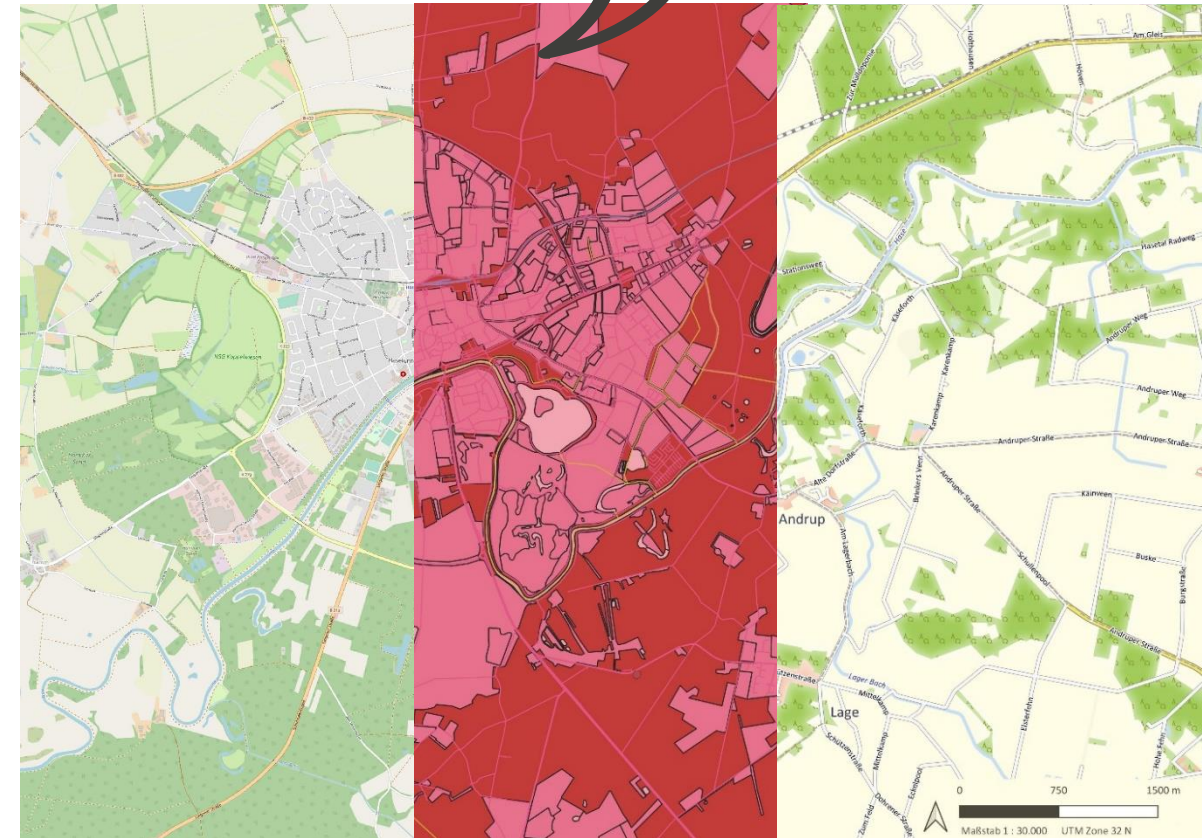
© BTE 2020 auf der Basis von © OpenStreetMap-Mitwirkende

Arbeiten mit OpenStreetMap Data Extracts

Warum OSM Data Extracts?

→ Metamorphose von Daten zu Produkt

- freie Verfügbarkeit der Daten über den Geofabrik-Server (OSM-Community)
- Daten müssen für eine sinnvolle Darstellung grafisch aufbereitet werden
- Vor- und Nachteil: alle Vektoren können frei angepasst und verändert werden
→ viel Handlungsspielraum, aber auch hoher Arbeitsaufwand
- Die Karten können als PDF in Vektorebenen ausgegeben und in Adobe-Programmen weiter bearbeitet werden



BTE Tourismus- und Regionalberatung

Ihr verlässlicher Partner in der Tourismusentwicklung - erfahren, kompetent, engagiert & kreativ seit 1989

BTE steht für praxisorientierte, umsetzbare Tourismusberatung und Konzeptentwicklung in der Regionalentwicklung auf Basis profunder Fachkenntnisse in einem interdisziplinären Team. Wir denken umsetzungsorientiert und fach-übergreifend Prozesse bis zum Ende und bieten für jeden Kunden verständliche und visuell aufbereitete Ergebnisse.

Von uns erhalten Sie Beratungsleistungen von der Strategieentwicklung bis zur praktischen Umsetzung.

Zentrale Leistungen:

- Organisationsberatung
- Marken- und Marketingstrategien
- Machbarkeit- & Wirtschaftlichkeitsstudien
- Destinationsentwicklung & Tourismuskonzepte
- Event- und Wettbewerbsorganisation
- Regionale Entwicklungskonzepte
- Grafik, PR & Kommunikation
- Infrastrukturplanung & Standortentwicklung
- Vorträge, Coaching, Moderation

Wichtige Themenfelder:

- Aktivtourismus (Wandern, Radfahren, Reiten, Wasser)
- Nachhaltiger Tourismus
- Naturtourismus
- Beschilderung & Besucherlenkung
- Gastgewerbe & Freizeitattraktionen
- Kulturtourismus
- Digitalisierung

www.bte-tourismus.de